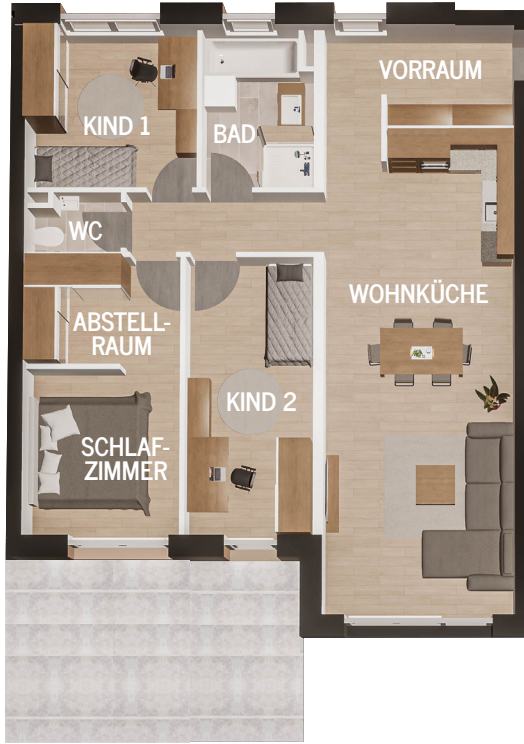


TOP 8

1. OBERGESCHOSS

GRUNDRISS WOHNUNG



Vorraum:	11,82m ²
Wohnküche:	33,23m ²
Schlafzimmer:	11,91m ²
Kind 1:	9,91m ²
Kind 2:	13,11m ²
Bad:	6,32m ²
WC:	1,92m ²
Abstellraum:	3,69m ²

Wohnfläche: 91,92m²
Balkonfläche: 13,55m²

Keller: 5-10m²
 Fahrradabstellplätze: 2

€ 472.000,00



LAGE WOHNUNG 1. OBERGESCHOSS



Bauabschnitt II

Bauabschnitt I